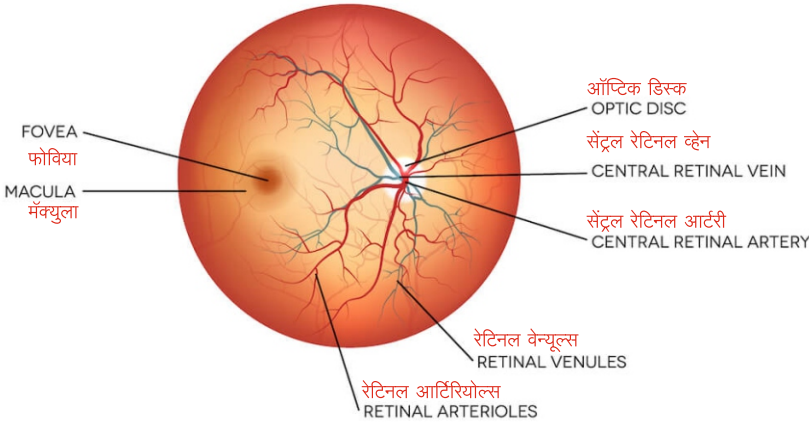


# सत्य जाणून घ्या

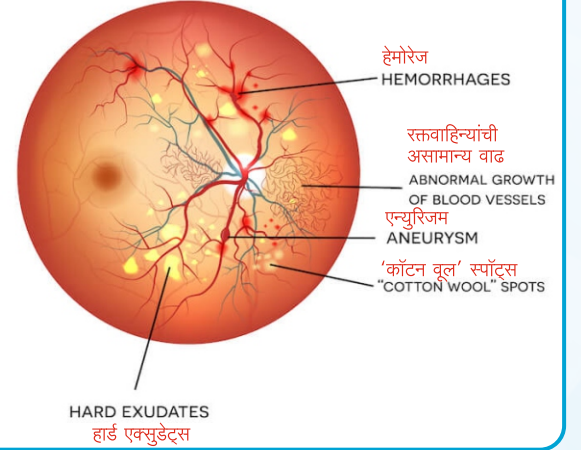
# डायबेटिक रेटिनोपॅथीचं

डायबेटिक रेटिनोपॅथी तेव्हा होते जेव्हा डायबेटिस डोळ्यांच्या पडद्यामध्ये आणि प्रकाशाशी संवेदनशील असलेल्या डोळ्यांच्या मागील भागातील पेशींमध्ये असलेल्या छोट्या रक्तवाहिन्यांचं नुकसान करतो

## सामान्य पडदा



## डायबेटिस रेटिनोपॅथी



## एक वाढती समस्या

डायबेटिक रेटिनोपॅथी 20-74 वयाच्या कार्यशील व्यक्तींच्या अंधळेपणाचं प्रमुख कारण आहे

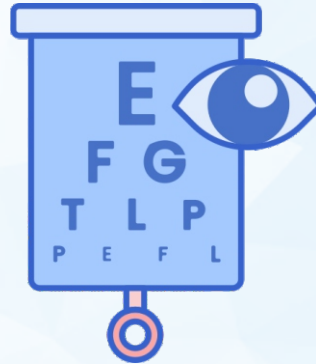
आज 7.7 million

2030 11 million

2050 14.5 million

## लक्षणे लवकर दिसत नाहीत

काळासोबत, डायबेटिक रेटिनोपॅथी आणखी वाईट होऊ शकतो, ज्यामुळे दृष्टी गमावते किंवा अंधळेपणा येतो



## कोणाला आहे हा धोका ?

टाइप 1 आणि टाइप 2, दोन्ही प्रकारच्या डायबेटिसवाल्यांना धोका असतो



95%

## दृष्टी गमावण्याचा धोका कमी करा

लवकर निदान, वेळेवर उपचार, आणि योग्य देखभाल आणि तपासणीमुळे दृष्टी गमावण्याचा धोका 95% पर्यंत कमी करता येतो